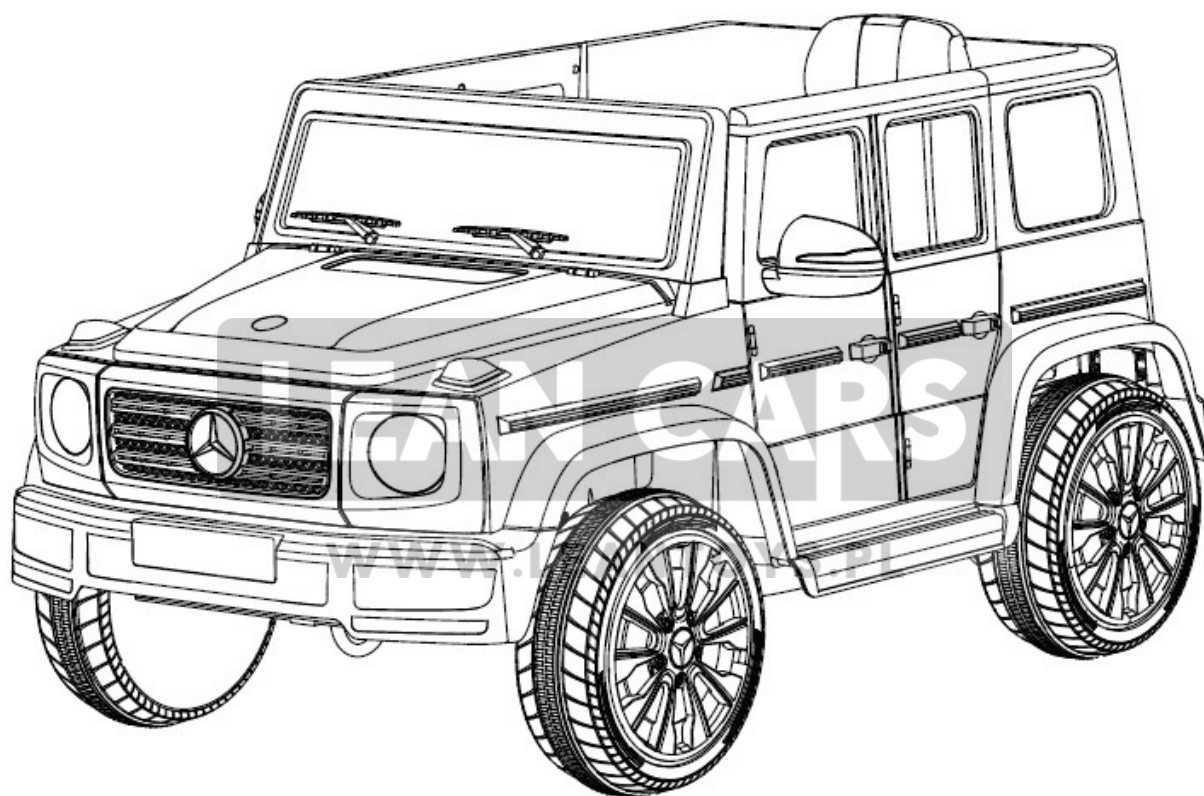


# Instrukcja obsługi oraz montażu

## Pojazd akumulatorowy Mercedes-Benz G65





**LEAN CARS**

[WWW.LEANTOYS.PL](http://WWW.LEANTOYS.PL)

## PRODUKT OFICJALNIE LICENCJONOWANY



Nazwa „Mercedes-Benz” znaki ,  ,  oraz design załączonego produktu, należą do firmy Daimler AG i zostały użyte przez fabrykę Zhejiang Jiajia Ride-On Co., Ltd. zgodnie z obowiązującą licencją.

Gratulujemy zakupu nowego pojazdu Mercedes.  
Ten pojazd zapewni Twojemu dziecku wiele radości z jazdy.  
Aby pomóc zapewnić Tobie i Twojemu dziecku bezpieczną jazdę, prosimy o przeczytanie tej instrukcji obsługi i o zachowanie jej na przyszłość.  
Postępuj zgodnie z zaleceniami zawartymi w tej instrukcji, mają one na celu poprawę bezpieczeństwa i prawidłowe działanie twojego pojazdu.

<b>Akumulator</b>	6V7Ah*1	12V4.5Ah*1 lub 12V7Ah*1
<b>Ładowarka</b>	6V1000mA	12V500mA lub 12V1000mA

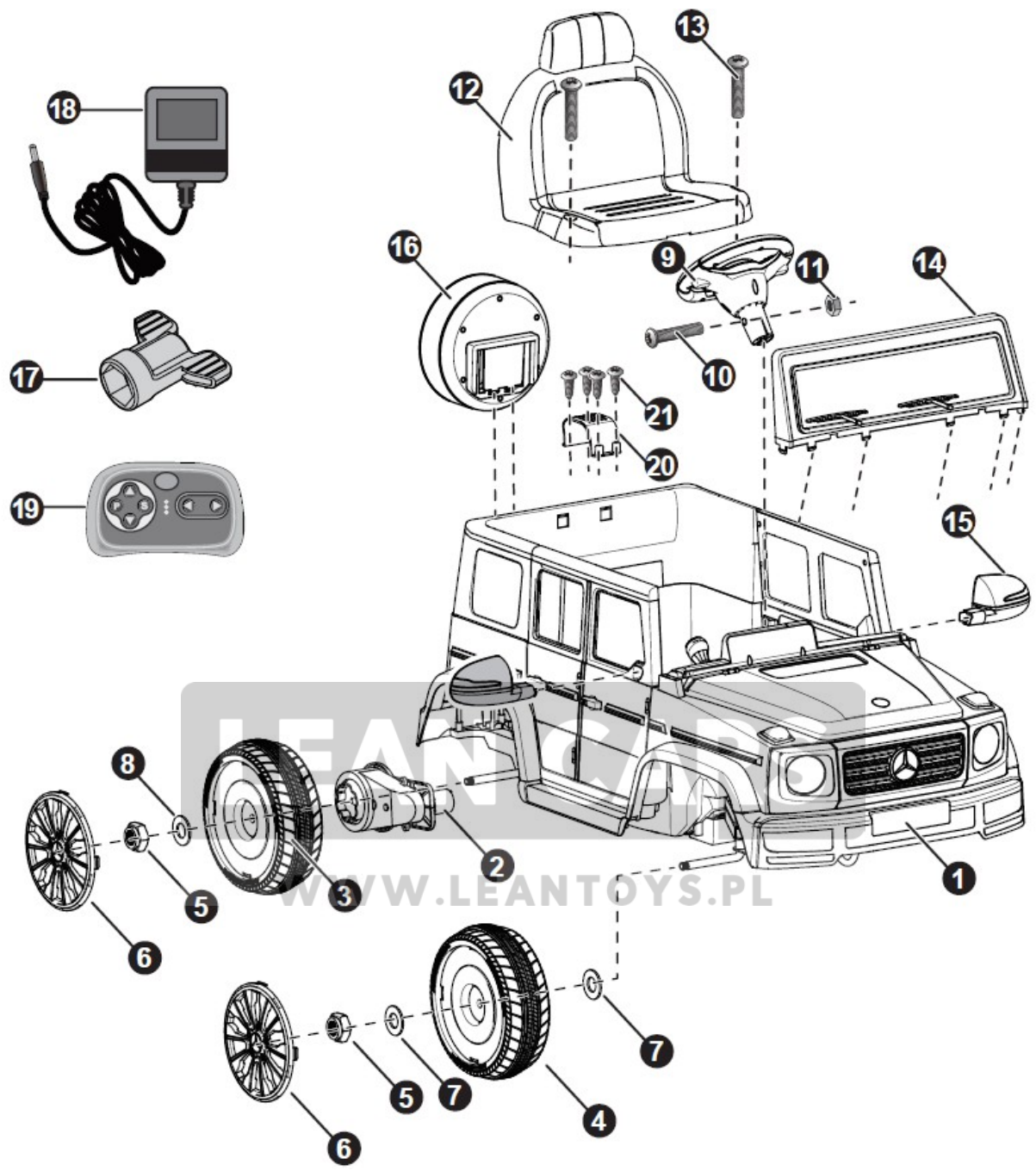
**Odpowiedni wiek:** 37 - 96 miesięcy  
**Ładowność:** Do 30kg  
**Prędkość:** 3 - 5 km/h  
**Rozmiar pojazdu:** 107 x 64 x 54 cm  
**Czas ładowania:** 8 - 12 godzin

LEAN CARS

WWW.LEANTOYS.PL

LEAN CARS

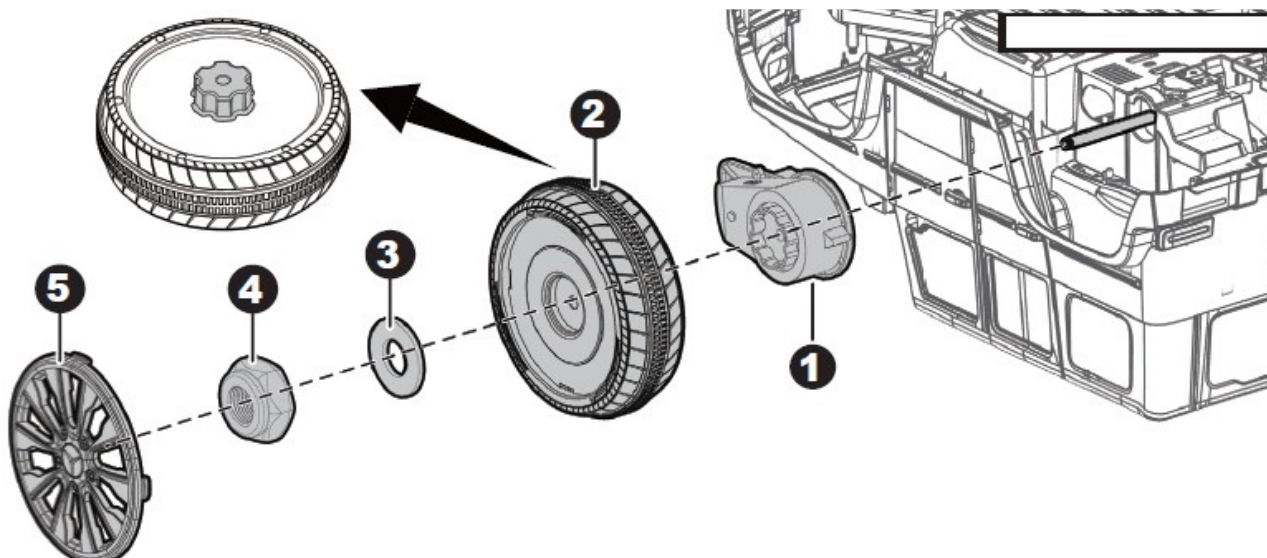
WWW.LEANTOYS.PL



## Wykaz części:

Numer	Nazwa	Ilość		Notatki
		1WD	2WD	
1	Korpus pojazdu	1	1	
2	Tyłny silnik	1	2	2WD oznaczone „R” i „L”
3	Tyłne koło	2	2	
4	Przednie koło	2	2	
5	Nakrętka	4	4	
6	Kołpak	4	4	
7	Podkładka Ø10	4	4	Na przedniej osi
8	Podkładka Ø12	3	2	Na tylnej osi
9	Kierownica	1	1	
10	Śruba M5x35	1	1	Na kierownicy
11	Nakrętka Ø5	1	1	Na kierownicy
12	Siedzisko	1	1	
13	Śruba M5x16	2	2	
14	Przednia szyba	1	1	
15	Boczne lustro	2	2	Prawe i lewe
16	Skrzynka na narzędzia	1	1	
17	Klucz	1	1	
18	Ładowarka	1	1	
19	Pilot	1	1	Jeśli na wyposażeniu
20	Mocowanie silnika	1	-	
21	Śruba Ø4x12	4	-	

## Montaż tylnej osi i tylnych kół:

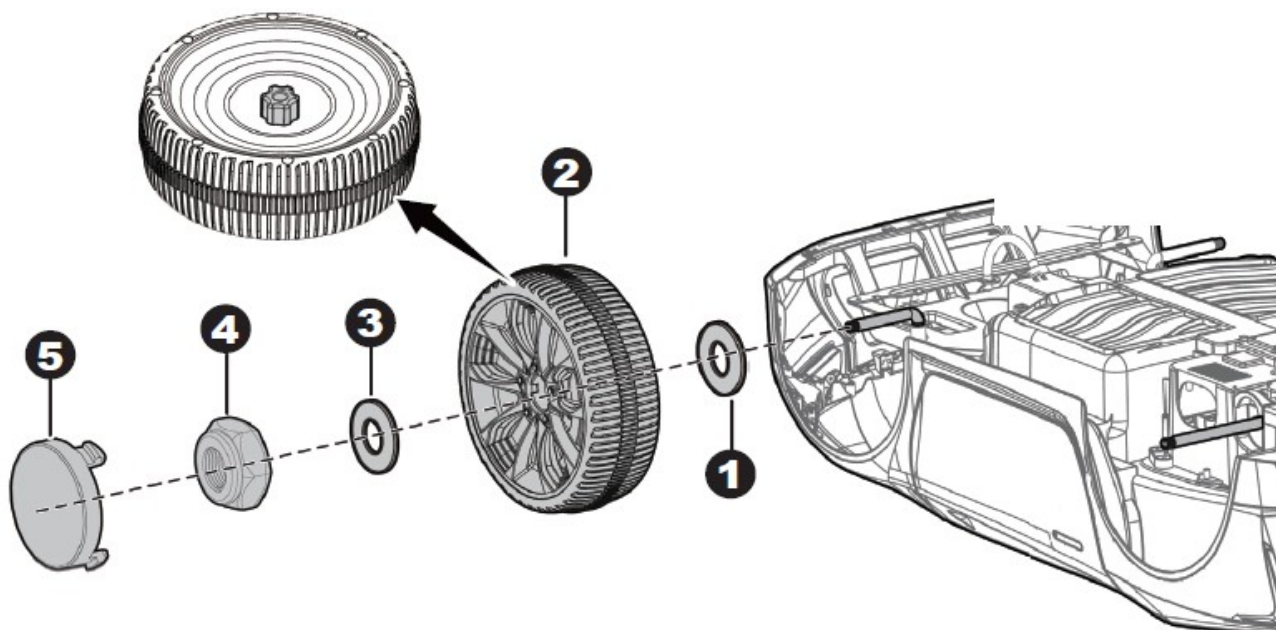


Zdejmij wszystkie części z tylnej osi.

1. Wsuń tylny silnik na oś. Silnik z oznaczeniem „R” powinien pasować do strony „R” nadwozia pojazdu; silnik z oznaczeniem „L” powinien być dopasowana do strony „L” nadwozia pojazdu. Złącze silnika powinno przechodzić przez otwór w korpusie w miejsce, gdzie znajduje się akumulator.
2. Wsuń tylne koło na tylną oś i dopasuj odpowiednio z silnikiem.
3. Wsuń podkładkę  $\varnothing 12$  na tylną oś.
4. Dokręć nakrętkę kontruującą na końcu tylnej osi za pomocą klucza.
5. Załóż kołpak na koło.

Powtórz powyższą procedurę, aby zamontować drugie tylne koło.

## Montaż przedniej osi i kół:



Zdejmij wszystkie części z przedniej osi.

1. Wsuń podkładkę  $\varnothing 10$  na przednią oś.
2. Wsuń przednie koło na przednią oś.
3. Wsuń podkładkę  $\varnothing 10$  na przednią oś.
4. Dokręć nakrętkę kontruującą na końcu przedniej osi za pomocą klucza.
5. „Zatrzaśnij” kołpak do koła.

Powtórz powyższą procedurę, aby zamontować drugie przednie koło.



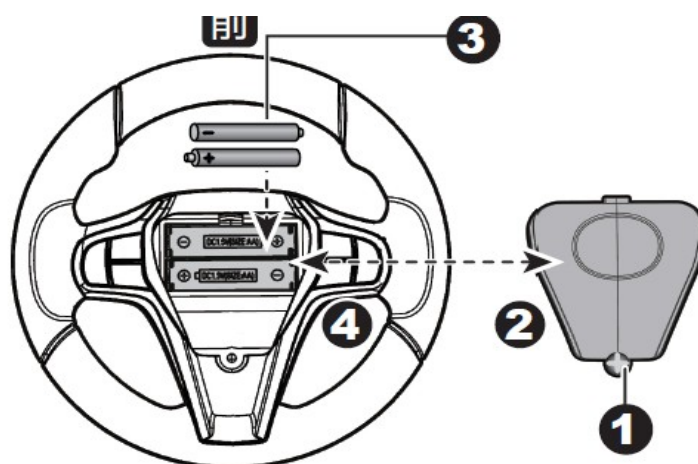
**SZCZELINA**

Po zamontowaniu dowolnego koła na osiach należy sprawdzić szczelinę między gwintem śruby, a kołem (patrz na zdjęciu obok). Jeśli szczelina jest zbyt duża, należy dodać dwie lub trzy podkładki wewnątrz koła. Po dokręceniu nakrętki na zewnątrz koła, obróć je palcem, aby sprawdzić, czy koło może obracać się płynnie. Jest to bardzo ważne, ponieważ jeśli koło nie będzie działać płynnie, silnik zostanie uszkodzony!

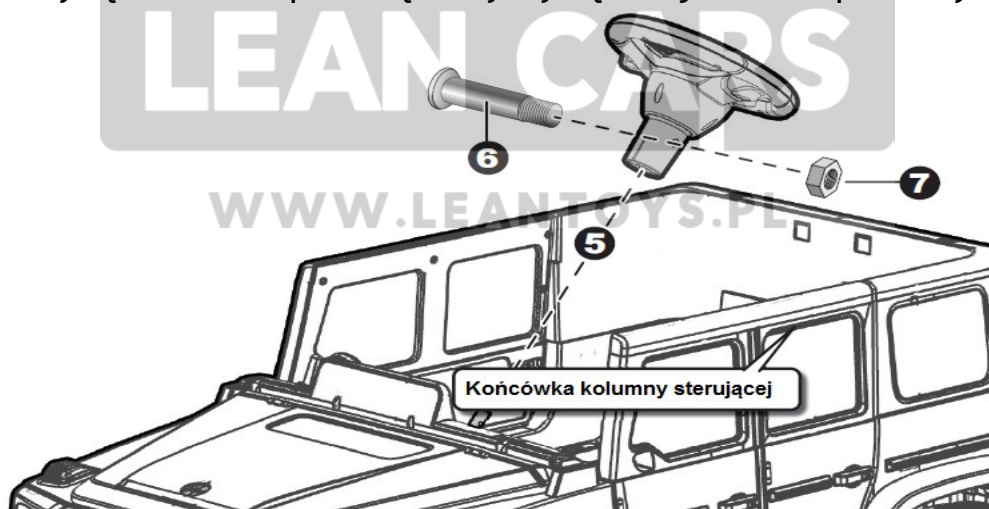
**LEAN CARS**

WWW.LEANTOYS.PL

## Montaż kierownicy:



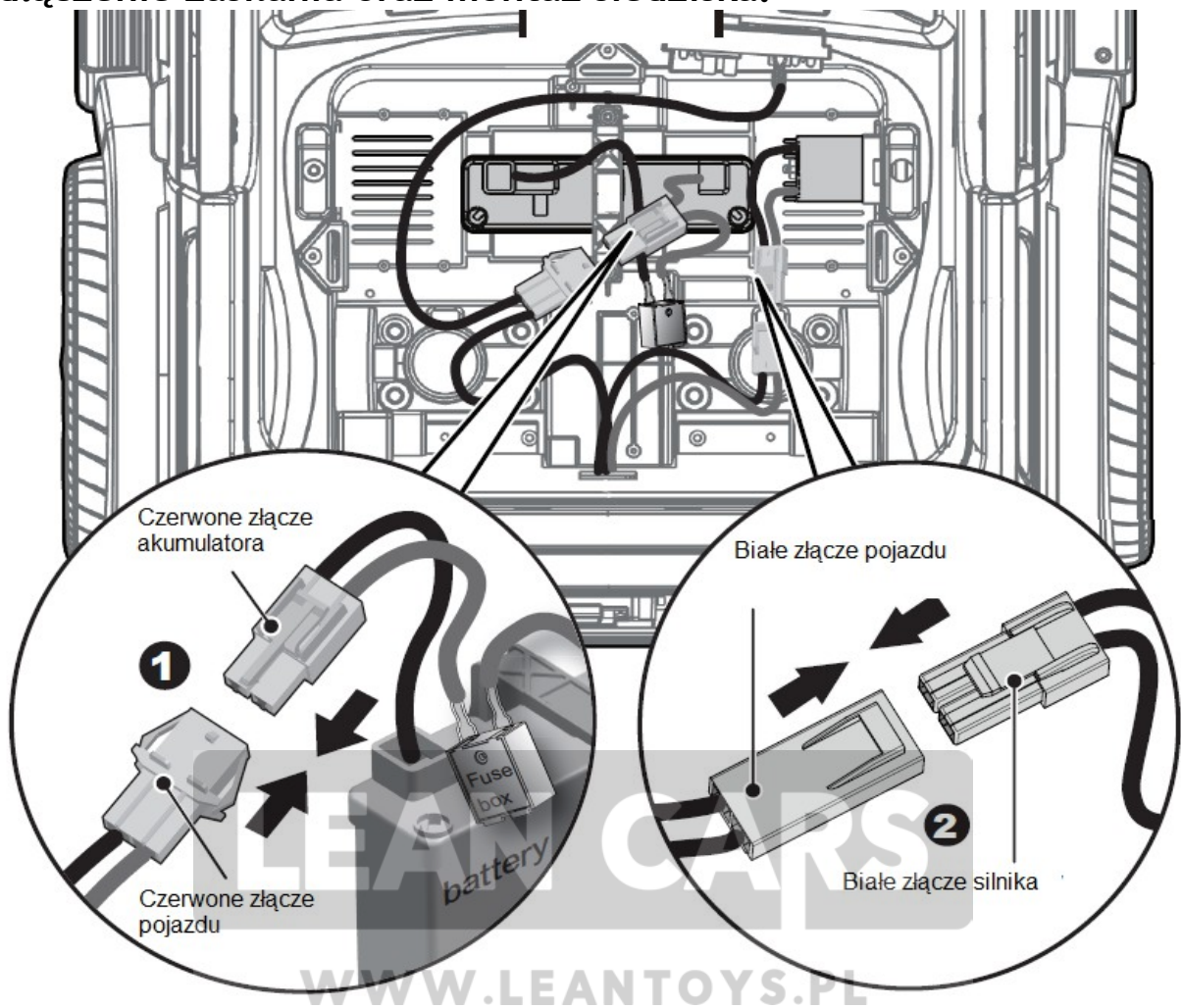
1. Za pomocą śrubokręta odkręć śrubę pokrywy baterii umieszczona na środku kierownicy.
2. Zdejmij pokrywę baterii.
3. Włóż baterie 2x1,5 AA do odpowiedniego gniazda zachowując prawidłową polaryzację.
4. Załóż pokrywę baterii za pomocą śruby wykręconej w kroku pierwszym.



Odkręć śrubę M5x35 i nakrętkę Ø5 z kierownicy.

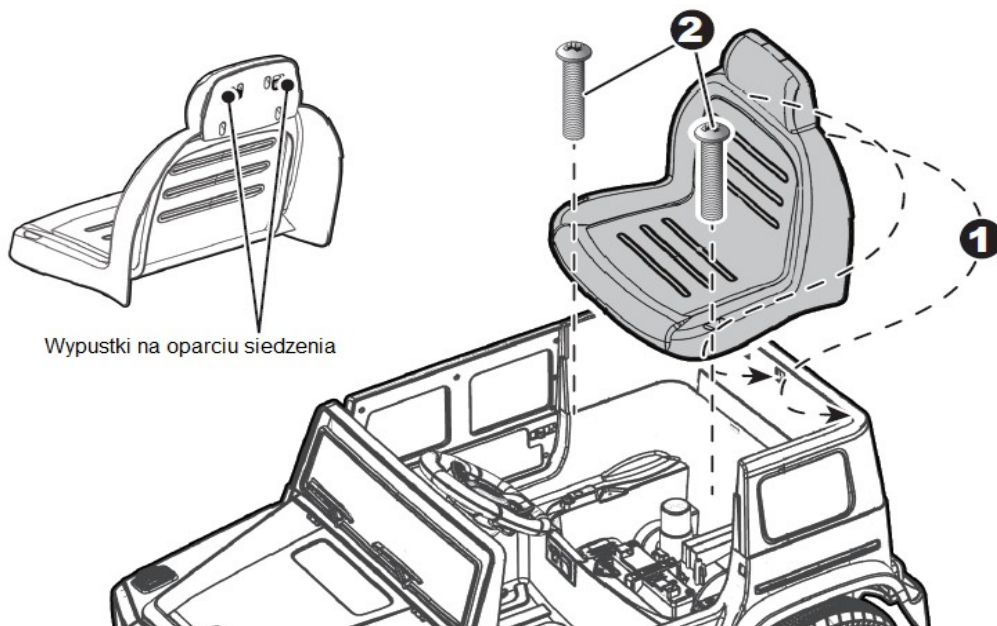
5. Umieść kierownicę nad kolumną kierownicy, wystającą ze środka kierownicy rozstaw osi.
6. Dopasuj otwory po obu stronach kierownicy do otworów na końcu kolumny kierownicy.
7. Dokręć nakrętkę na przeciwległym końcu śruba mocująca kierownicę do kolumna kierownicy.

## Podłączenie zasilania oraz montaż siedziska:



1. Podłącz złącze pojazdu do złącza akumulatora.
2. Podłącz złącze pojazdu do złącza silnika na korpusie, jak pokazano na obrazku powyżej. Powtórz po drugiej stronie.

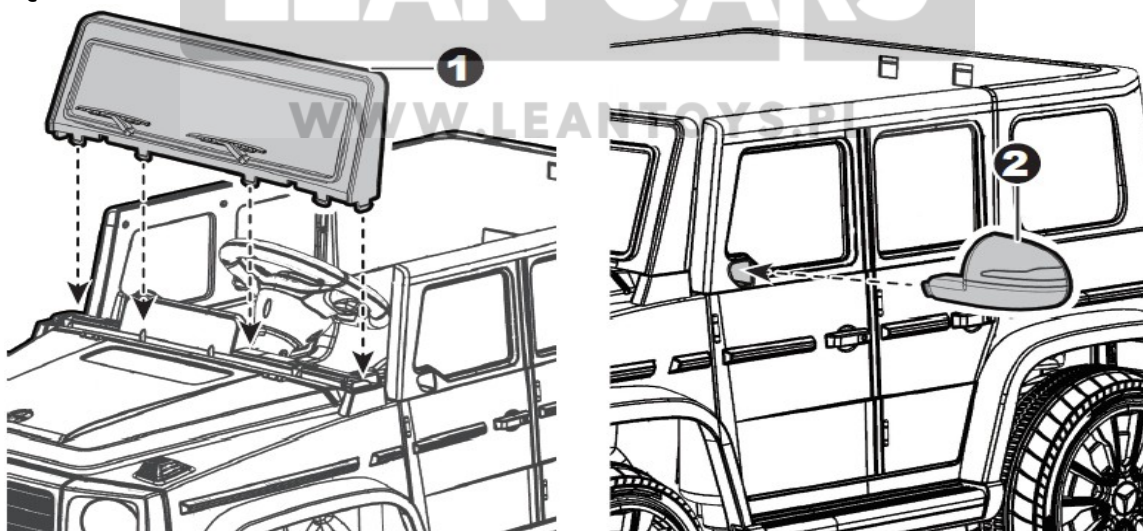




Wypustki na oparciu siedzenia

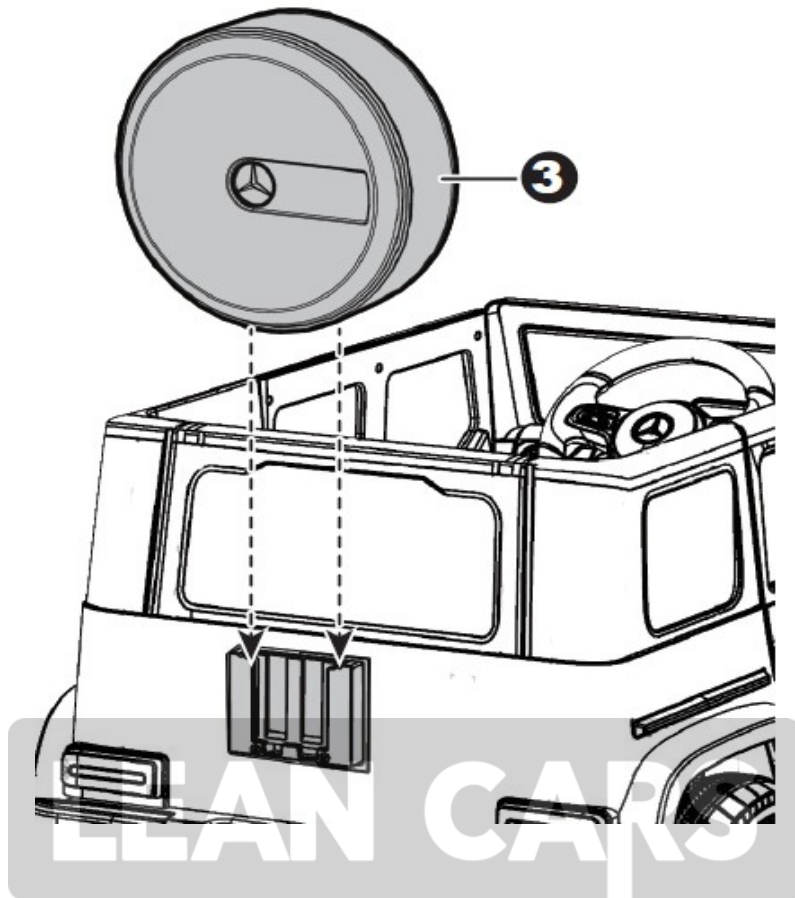
2. Zamocuj siedzenie do nadwozia pojazdu.
3. Dokręć siedzisko dwiema śrubami do otworów w nadwoziu pojazdu za pomocą śrubokręta.

### Montaż przedniej szyby, bocznych lusterek oraz skrzynki na narzędzia:

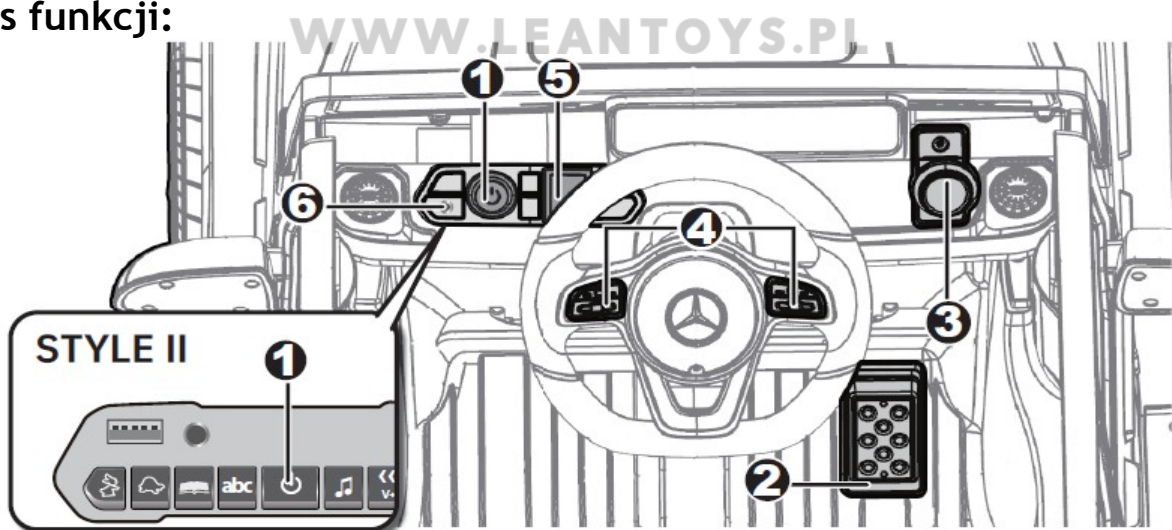


1. Włożyć wypustki szyby przedniej w odpowiednie otwory w pojeździe. Naciśnij, aż usłyszysz „wskoczy” na swoje miejsce.
2. Zamontuj lusterka boczne w otworach z boku drzwi i dociśnij, aż usłyszysz „Zatrzasnąć” na miejscu.

3. Zamocuj skrzynkę narzędziową z tyłu nadwozia pojazdu. Naciśnij, aż usłyszysz „kliknięcie”.



Opis funkcji:



1. Przycisk zasilania: włącza i wyłącza pojazd.
2. Pedał nożny: Dostarcza moc (prędkość) do pojazdu.
  - Aby ruszyć samochodem, wciśnij pedał.
  - Aby zahamować lub zwolnić, zwolnij pedał.

3. Przetącnik jazdy do przodu / do tyłu: zmienia kierunek jazdy przód / tył.

- Aby ruszyć pojazdem do przodu, przesun dźwignię w górne połozenie.

- Aby cofnąć pojazd, przesun dźwignię w dół.

4. Przyciski dźwięku (jeśli są w wyposażeniu): Naciśnij, aby odtwarzać dźwięk.

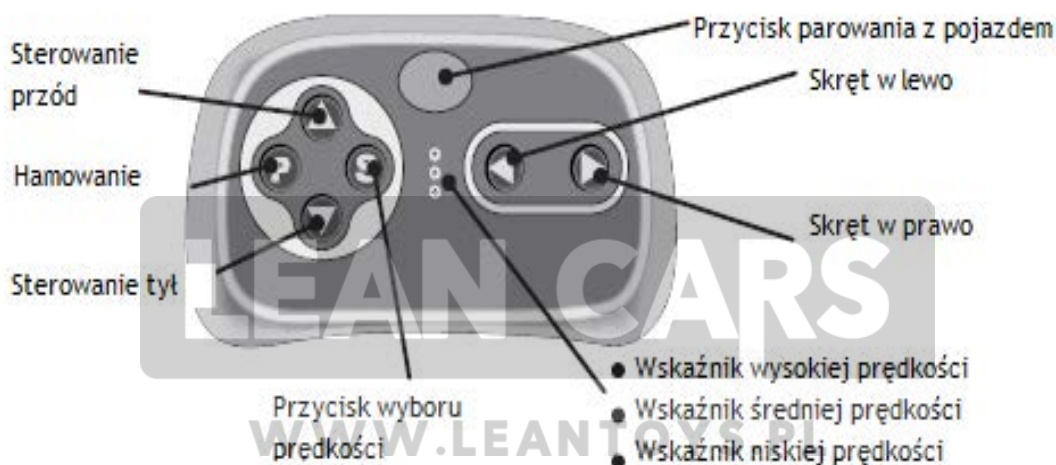
5. Przetącnik wysokiej / niskiej prędkości (jeśli jest na wyposażeniu):

Prowadzi pojazd do przodu z dużą lub małą prędkością.

**WSKAZÓWKA:** Pojazd jest przystosowany do jazdy wyłącznie z małą prędkością do tyłu.

6. Wejście AUX 3,5 mm (jeśli jest w wyposażeniu): Pozwala na odtworzenie dźwięku z przenośnego odtwarzacza muzycznego lub telefonu przez głośniki pojazdu.

## Funkcje pilota:



## MONTAŻ

Otwórz komorę baterii z tyłu kontrolera i włóż dwie baterie AAA.

**UWAGA:** baterie nie są dołączone.

1. Przycisk połączenia (nawiązuje połączenia)

Najpierw naciśnij przycisk połączenia i przytrzymaj przez 2 ~ 4 sekundy;

Następnie włącz przycisk zasilania umieszczony na konsoli deski rozdzielczej pojazdu. Gdy wskaźnik niskiej prędkości zmienia się z migającego na ciągły, to znaczy, że połączenie zostało nawiązane.

Jeśli wskaźnik niskiej prędkości tylko miga, oznacza to, że połączenie nie powiodło się. Zmień baterie i powtórz powyższe kroki.

2. Przycisk hamulca

Naciśnij przycisk, aby zatrzymać pojazd, naciśnij go ponownie, aby zwolnić hamulec.

### 3. Przycisk wyboru prędkości

Przełącznik umożliwia poruszanie się pojazdu z niską, normalną lub dużą prędkością.

**WSKAZÓWKA:** Pojazd jest przystosowany wyłącznie do jazdy z małą prędkością do tyłu.

- Pozostaw pilota w stanie bezczynności przez około 10 sekund, a wyłączy się automatycznie.
- Powtórz krok 1 po wymianie baterii w pilocie.
- Pozostaw pilot w stanie bezczynności przez około 10 sekund, a wyłączy się on automatycznie.
- Połącz pilot z pojazdem ponownie po wymianie baterii.

### Zasady bezpiecznej jazdy

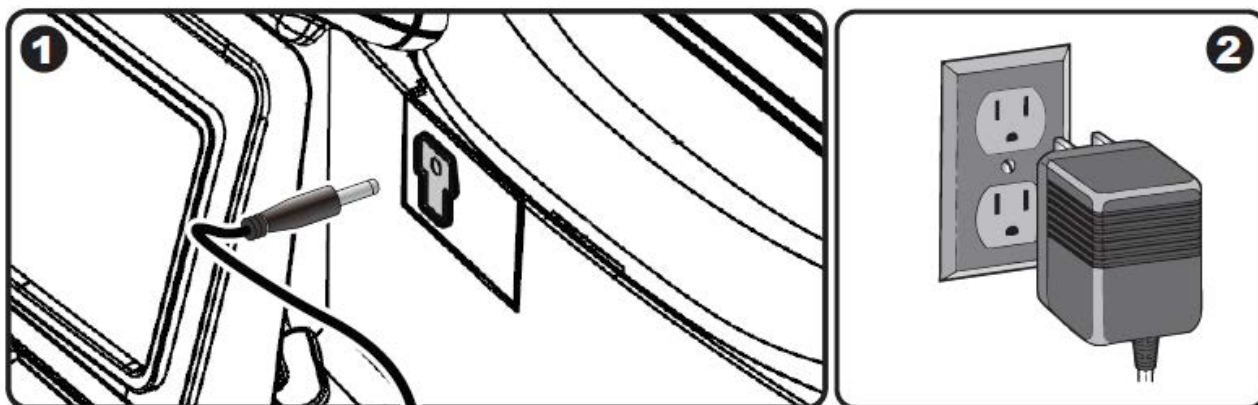
- Ten pojazd ma regulowane pasy bezpieczeństwa. Poinstruuuj dzieci, jak zapiąć pas bezpieczeństwa przed użyciem.
  - Nigdy nie używaj na jezdni, w pobliżu pojazdów mechanicznych, na trawnikach, w pobliżu stromych pochyłości czy stopni, basenów lub innych zbiorników wodnych;
- Używaj zabawki tylko na płaskich powierzchniach. Na przykład w domu, ogrodzie lub na placu zabaw.
- Nigdy nie używaj w ciemności. Dziecko może napotkać nieoczekiwane przeszkody i mieć wypadek. Eksploatować pojazd tylko w dzień lub w dobrze oświetlonym miejscu.
- Zabrania się ingerencji w obwód elektryczny.
- Okresowo sprawdzaj przewody i połączenia pojazdu.
- Nie pozwalaj żadnemu dziecku dotykać kół, ani przebywać w ich pobliżu, gdy samochód jest w ruchu.



## Uwagi na temat ładowania pojazdu:

- Przed pierwszym użyciem ładuj pojazd do pełna.
- Pojazd należy ładować przez 8-12 godzin, nie należy przekraczać maksymalnego czasu ładowania.
- Nie należy mieszać ze sobą różnych typów baterii
- Wkładając baterie należy zwrócić uwagę na ich biegunowość - plus do plusa, minus do minusa.
- Nie można dopuścić do bezpośredniego zetknięcia ze sobą przewodów.
- Należy korzystać wyłącznie z akumulatora i ładowarki dołączonych do zestawu.
- Nie należy modyfikować elektronicznych elementów zestawu - grozi pożarem!
- Nie można dopuścić do kontaktu elektronicznych elementów zestawu z wodą i innymi płynami.
- Nie można ładować pojazdu w pobliżu źródła ciepła oraz materiałów łatwopalnych.
- Nie można unosić akumulatora trzymając za przewody!
- Nie rozmontowuj baterii, zawiera kwas!
- Nie rozmontowuj ładowarki, grozi porażeniem!
- Nie upuszczaj baterii, grozi jej uszkodzeniem lub obrażeniami części ciała, na którą spadnie.
- Przed rozpoczęciem ładowania sprawdź, czy akumulator i ładowarka są sprawne. **NIE ŁADUJ** urządzenia, jeśli elektroniczne części pojazdu są uszkodzone!

WWW.LEANTOYS.PL



LEAN CARS

WWW.LEANTOYS.PL

## Rozwiązywanie problemów:

### **PROBLEM: Samochód nie jeździ**

Prawdopodobna przyczyna: Bateria jest rozładowana.

Po każdym użyciu, bądź przynajmniej raz w miesiącu, ładuj pojazd przez 8-12 godzin. Nie zostawiaj podłączonej ładowarki przez więcej niż 20 godzin.

Możliwa przyczyna: Odcięcie bezpiecznika termicznego.

Pojazd jest wyposażony w bezpiecznik termiczny, samoregenerujący. Kiedy pojazd jest przeciążony, bądź użytkowany w nieprawidłowy sposób, bezpiecznik termiczny odetnie zasilanie na 5-20 sekund. Po tym czasie bezpiecznik zacznie działać prawidłowo.

**Aby uniknąć odcięcia zasilania przez bezpiecznik, postępuj zgodnie z poniższymi instrukcjami:**

- nie przeladowuj pojazdu - maksymalne obciążenie to 30kg
- nie holuj niczego za pomocą pojazdu
- nie podjeżdżaj pojazdem pod strome zbocza
- nie wjeżdżaj pojazdem na duże przedmioty, które mogą spowodować obracanie kół w miejscu i przegrzanie silnika
- nie używaj pojazdu w bardzo wysokich temperaturach, gdyż może to spowodować przegrzanie elementów pojazdu
- nie ingeruj w instalację elektryczną bez odpowiedniej wiedzy, gdyż może to spowodować odcięcie bezpiecznika

Prawdopodobna przyczyna: Obluzowanie śruby mocujące koła.

Jeżeli śruby nie są odpowiednio mocno dokręcone, koła nie będą w stanie obracać się z wystarczającą siłą. Dokręć śruby za pomocą klucza.

Prawdopodobna przyczyna: Źle podłączony akumulator.

Upewnij się, że akumulator został podłączony do pojazdu w prawidłowy sposób.

Prawdopodobna przyczyna: Akumulator jest rozładowany.

Czy prawidłowo użytkowałeś akumulator? Jak długo użytkujesz akumulator?

Możliwe, że potrzebujesz wymienić go na nowy.

Prawdopodobna przyczyna: Instalacja elektryczna jest uszkodzona.

Możliwe, że instalacja została poddana korozji i zniszczeniu pod wpływem wilgoci, brudu bądź piasku.

Prawdopodobna przyczyna: Silnik jest uszkodzony.

Możliwe, że silnik wymaga profesjonalnej naprawy.

### **PROBLEM: Akumulator nie ładuje się.**

Prawdopodobna przyczyna: Upewnij się że akumulator i ładowarka są prawidłowo podłączone.

Prawdopodobna przyczyna: Ładowarka nie została podłączona.

Upewnij się, że ładowarka została odpowiednio podłączona do zasilania oraz do pojazdu.

Prawdopodobna przyczyna: Ładowarka jest uszkodzona.

Czy ładowarka grzeje się podczas ładowania? Jeżeli nie, to znaczy, że ładowarka może być uszkodzona i wymaga wymiany.

**PROBLEM: Pojazd nie działa wystarczająco długo.**

Prawdopodobna przyczyna: Akumulator nie jest wystarczająco naładowany.

Możliwe, że nie akumulator nie został naładowany w odpowiednio długim czasie.

Po każdym użyciu pojazdu, bądź przynajmniej raz w miesiącu, ładuj akumulator przez 8-12 godzin. Nie ładuj akumulatora przez dłużej niż 20 godzin.

Prawdopodobna przyczyna: Akumulator jest stary bądź wyeksploatowany.

Akumulator może stracić swoje właściwości, w zależności od użytkowania oraz innych czynników. Akumulator powinien działać prawidłowo przez okres od 1 do 3 lat. Jeśli został wyeksploatowany, wymień akumulator na nowy.

**PROBLEM: Akumulator wydaje dźwięki podczas ładowania.**

Jest to normalne i nie powinno niepokoić. Akumulator może, lecz nie musi wydawać żadnych dźwięków podczas ładowania.

**PROBLEM: Ładowarka nagrzewa się podczas ładowania akumulatora.**

Jest to zupełnie normalne zjawisko, które nie powinno niepokoić.

WWW.LEANTOYS.PL

### Utylizacja akumulatora.



- Twój akumulator musi zostać zutylizowany w odpowiedni sposób.
- Nie wyrzucaj akumulatora w ogień, gdyż może to spowodować wybuch lub wyciek.
- Nie wyrzucaj akumulatora do śmietnika używanego w twoim gospodarstwie domowym. Może to spowodować skażenie i jest to zabronione przez prawo.
- Oddaj zużyty akumulator do twojego lokalnego odbiorcy, zajmującego się recyklingiem baterii i akumulatorów.
- Skontaktuj się ze swoim lokalnym odbiorcą nieczystości, w celu uzyskania informacji, na temat recyklingu akumulatorów.

LEAN CARS

WWW.LEANTOYS.PL

**LEAN CARS**

**WWW.LEANTOYS.PL**

IMPORTER

F.H. LEAN

ul. Oświatowa 44

42-400 Zawiercie

POLSKA

tel. [+48] 884-877-700

**LEAN CARS**

[www.leantoys.pl](http://www.leantoys.pl)

Deklaracja zgodności jest dostępna pod adresem  
importera.

**WWW.LEANTOYS.PL**



**LEAN CARS**

**WWW.LEANTOYS.PL**