

# INSTRUKCJA

Pojazd Elektryczny HL289

## UWAGA!

Przed pierwszym użyciem pojazdu należy ładować baterię przez 12 godzin!

Pamiętaj aby ładować baterię od razu po każdorazowym użyciu lub przynajmniej raz w miesiącu nawet jeżeli pojazd nie był używany!



## ZAWARTOŚĆ ZESTAWU

#	Nazwa	Szt.	#	Nazwa	Szt.
1	Przedni Zderzak	1	13	Spoiler	1
2	Wspornik Maski	1	14	Światła Tylne	2
3	Maska	1	15	Tylny Zderzak	1
4	Karoseria	1	16	Wspornik Tylny	1
5	Szyba Przednia	1	17	Tylne Koła	2
6	Deska Rozdzielcza	1	18	Tylna Oś	1
7	Lusterka	2	19	Napęd	1
8	Szyby Boczne	2	20	Fotele	2
9	Kierownica	1	21	Drzwi	2
10	Zagłówki	2	22	Kołpaki	4
11	Łącznik Dolny	1	23	Przednie Koła	2
12	Łącznik Górny	1	24	Przednia Oś	1

Przed rozpoczęciem użytkowania należy zapoznać się z treścią instrukcji obsługi.

Dzieci powinny korzystać z pojazdu wyłącznie pod nadzorem osoby dorosłej.

Pojazd odpowiedni dla dzieci w wieku 37-96 miesięcy i wadze do 30kg.

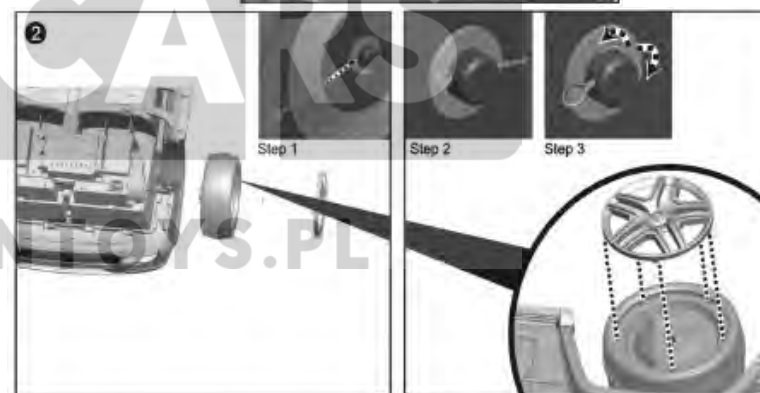


Części metalowe zostały dodatkowo nasmarowane w celu zabezpieczenia ich podczas transportu. Wyczyść je za pomocą papierowego ręcznika, aby usunąć nadmiar smarowania.

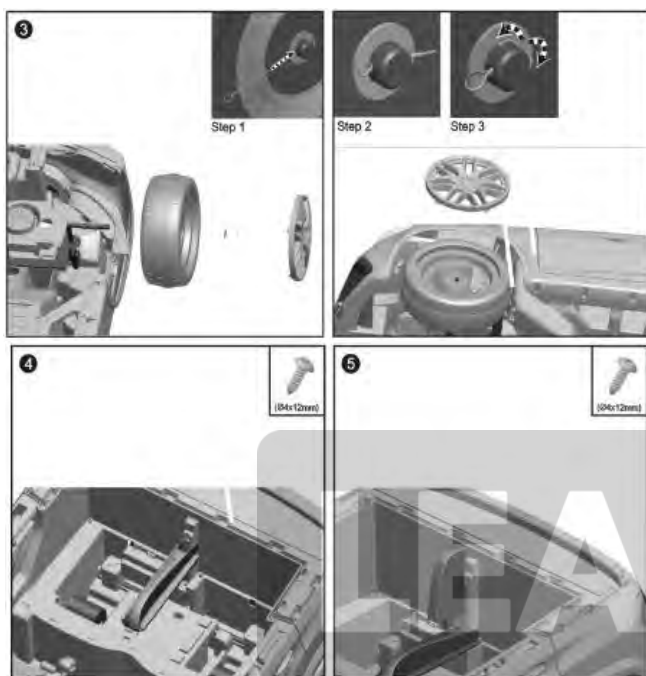
**Niektóre z pokazanych części są montowane z obu stron pojazdu.**

## INSTRUKCJA MONTAŻU

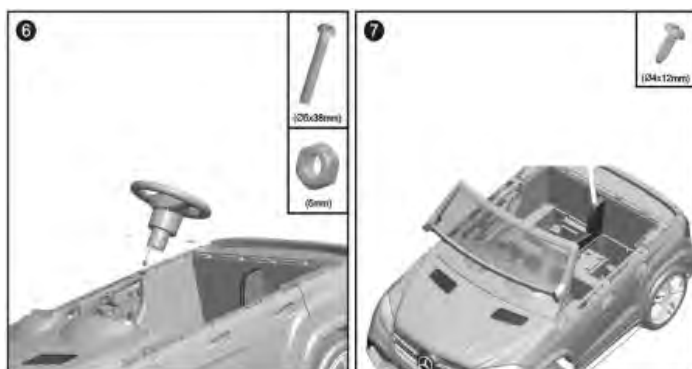
Zamontuj wspornik tylny za pomocą 10 śrub.



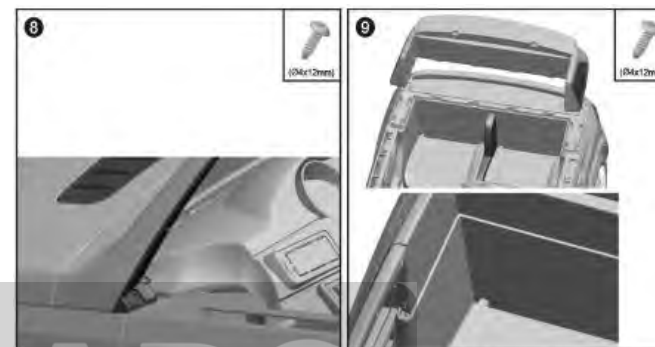
Nałóż tylne koła na oś. Zamontuj części kół w kolejności pokazanej na powyższym rysunku. Zwróć uwagę na sposób włożenia i zagięcia zawleczek! Na końcu załóż kołpak. Czynności powtórz dla przedniej osi (Rys. 3)



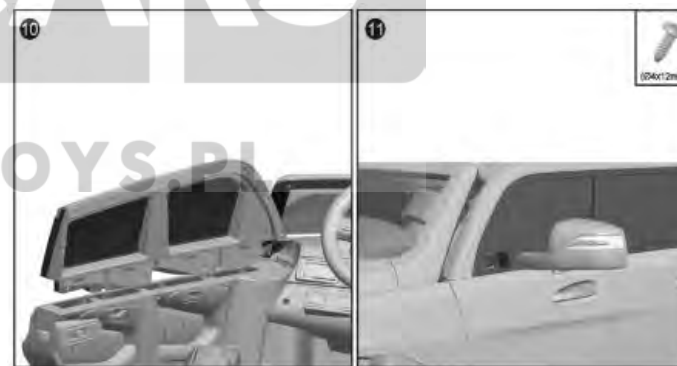
Zamontuj łącznik dolny i górny jak na powyższych zdjęciach. Każdy z elementów włóż w odpowiednie wcięcia w karoserii, a następnie przykręć śrubą.



Podłącz okablowanie kierownicy. Nałóż kierownicę na drążek, a następnie przykręć ją za pomocą długiej śruby i nakrętki. Włóż szybę w odpowiednie otwory w karoserii i przymocuj ją na dwie śruby.



Nałóż spoiler na tylną część karoserii i przymocuj całość za pomocą 4 śrub.



Nałóż szyby boczne na drzwi i przykręć ją 4 śrubami. Zrób to samo z obu stron. Następnie załóż boczne lusterka.



Włóż oba siedzenia w otwory wycięte w karoserii i przykręć każde z nich 2 śrubami. Następnie przystąp do montażu oparcia - 1 śruba dla każdego oparcia.

#### UŻYTKOWANIE POJAZDU

##### Jazda do przodu

Przesuń dźwignię zmiany kierunku jazdy do dołu i naciśnij pedał gazu.

##### Jazda do tyłu

Przesuń dźwignię zmiany kierunku jazdy do góry i naciśnij pedał gazu.

##### Tryb wolny

Pojazd został domyślnie ustawiony do jazdy w trybie wolnym (3 km/h). Kiedy Twoje dziecko nauczy się bezpiecznie poruszać możesz wybrać tryb szybki.

##### Tryb szybki

Prędkość pojazdu w tym trybie wynosi około 3.5 km/h. Upewnij się, że dziecko zna zasady bezpiecznego korzystania z pojazdu!

##### Hamowanie

Pojazd zatrzyma się bo odjęciu nogi z pedału gazu.

##### Dźwięki

Aby włączyć dźwięki należy nacisnąć przyciski znajdujące się po bokach kierownicy. Każdy klawisz odpowiada za inny dźwięk.

##### Port MP3

Kiedy pojazd jest włączony, należy podłączyć kabel Jack MP3.

##### Moduł bezpieczeństwa

Jeżeli napęd zostanie z jakiegokolwiek powodu przeciążony, zasilanie zostanie automatycznie odcięte. Pracę pojazdu można wznowić kiedy temperatura napędu spadnie.

#### ŁADOWANIE

Pojazd należy ładować w całości, nie należy wyjmować akumulatorów w celu ich naładowania. Przed rozpoczęciem ładowania należy się upewnić, że wszystkie przełączniki pozostają w pozycji OFF. Ładowanie powinno trwać 8-12 godzin, nie dłużej jak 15 godzin. Nie wolno przekraczać maksymalnego czasu ładowania akumulatora. Zbyt długie ładowanie może uszkodzić akumulator, doprowadzić do jego odkształcenia i wylania się elektrolitu. Do ładowania pojazdu należy używać wyłącznie ładowarki do tego przeznaczonej. Zupełnie normalne jest, iż ładowarka i akumulator rozgrzewają się w trakcie ładowania. Jeśli jednak stałyby się zbyt gorące, należy natychmiast wyłączyć ładowarkę z sieci i sprawdzić, czy nie ma jakiegось uszkodzenia.

#### BEZPIECZEŃSTWO

**Ostrzeżenie! Nieodpowiednie dla dzieci w wieku poniżej 3 lat**



Przypomina się aby zabawka była użytkowana ostrożnie ponieważ wymaga umiejętności (umiejętność kierowania), w celu uniknięcia skutków tj. kolizji z przedmiotami lub osobami trzecimi. Zaleca się aby małe dzieci podczas użytkowania zabawki były nadzorowane przez osoby dorosłe.

### KALIBRACJA ZDALNEGO STEROWANIA



Pojazd jest wyposażony w funkcję zdalnego sterowania 2,4G za pomocą dołączonego pilota. Wymaga on 2 baterii AAA 1,5V, które nie są dołączone do zestawu. Usuń śruby z pilota, otwórz pokrywę, włóż baterie. Zwróć uwagę na plusy i minusy. Synchronizacja:

1. Zamontuj baterie w pilocie.
2. Naciśnij przez około 2-3 sekundy przycisk częstotliwości sterowania (na środku pilota). Dioda LED powinna zacząć mrugać.
3. Włącz pojazd – dioda LED powinna zapalić się stałym światłem.
4. Jeżeli proces synchronizacji się nie udał, usuń baterię i powtórz czynności z punktów 1-3.
5. Jeżeli pilot nie będzie używany przez więcej niż 10 sekund to przejdzie on w tryb uśpienia.
6. Funkcje pilota: jazda do przodu, jazda do tyłu, skręć w lewo, skręć w prawo, S prędkość, P hamulec awaryjny (naciśnij by zatrzymać, naciśnij ponownie by wznowić jazdę).

### ROZPAKOWANIE

Pojazd zabawka na czas transportu został zabezpieczony przed uszkodzeniem. Po rozpakowaniu prosimy Państwa o usunięcie elementów opakowania w sposób niezagrażający środowisku. Wszystkie materiały zastosowane do opakowania są nieszkodliwe dla środowiska naturalnego, w 100% nadają się do odzysku i oznakowano je odpowiednim symbolem.

Uwaga! Materiały opakowaniowe (woreczki polietylenowe, kawałki styropianu itp.) należy w trakcie rozpakowywania trzymać z dala od dzieci.



### WYCOFANIE Z EKSPLOATACJI

Po zakończeniu okresu użytkowania nie wolno usuwać niniejszego produktu poprzez normalne odpady komunalne, lecz należy go oddać do punktu zbiórki i recyklingu urzędzeń elektrycznych i elektronicznych. Informuje o tym symbol, umieszczony na produkcie, instrukcji obsługi lub opakowaniu. Zastosowane w zabawce tworzywa nadają się do powtórnego użycia zgodnie z ich oznaczeniem. Dzięki powtórnemu użyciu, wykorzystaniu materiałów lub innym formom wykorzystania zużytych części wnoszą Państwo istotny wkład w ochronę naszego środowiska. Informacji o właściwym punkcie usuwania zużytych zabawek udzieli Państwu administracja gminna.



### IMPORTER

F.H. LEAN  
ul. Oświatowa 44  
42-400 Zawiercie  
POLSKA  
tel. [+48] 884-877-700

[www.lean toys.pl](http://www.lean toys.pl)

Deklaracja zgodności jest dostępna pod adresem importera.

