

# INSTRUKCJA

Pojazd Elektryczny dla Dzieci GTM2288 & GTM2288-A



## SPECYFIKACJA

|                 |                |                 |                   |
|-----------------|----------------|-----------------|-------------------|
| Wiek            | 18-36 miesięcy | Max. Obciążenie | 20kg              |
| Czas ładowania  | 8-12 godzin    | Zasilanie       | Akumulator 6V 4Ah |
| Masa Netto      | 4.3kg          | Ładowanie       | DC 6V 500mA       |
| Wymiary Pojazdu | 71x45x51 [cm]  | Prędkość        | 3 km/h            |
| Silnik          | 1 x 35W        | Żywotność       | około 300 ładowań |

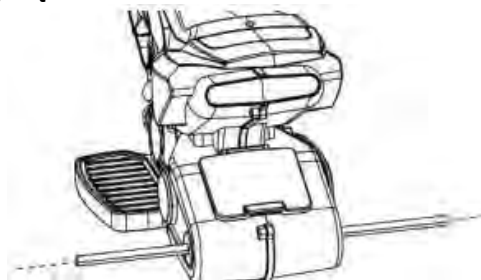
## ZAWARTOŚĆ ZESTAWU

| # | Część      | Ilość |
|---|------------|-------|
| 1 | Koła       | 3     |
| 2 | Karoseria  | 1     |
| 3 | Siedzisko  | 1     |
| 4 | Panel      | 1     |
| 5 | Ładowarka  | 1     |
| 6 | Szyba      | 1     |
| 7 | Instrukcja | 1     |

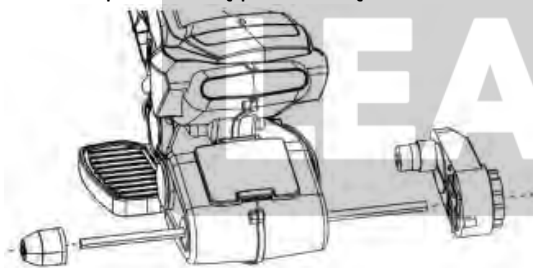
Przed rozpoczęciem użytkowania należy zapoznać się z treścią instrukcji obsługi.  
Dzieci powinny korzystać z pojazdu wyłącznie pod nadzorem osoby dorosłej.  
Pojazd odpowiedni dla dzieci w wieku 18-36 miesięcy i wadze do 20kg.

## INSTRUKCJA MONTAŻU

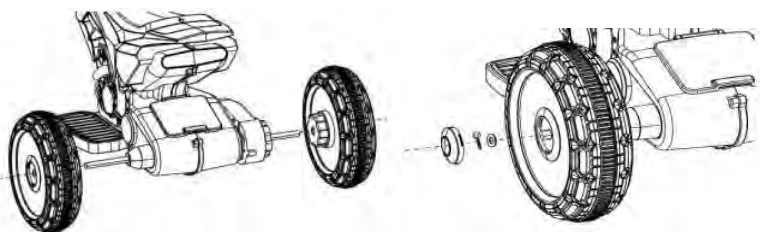
1. Zamontuj tylną oś.



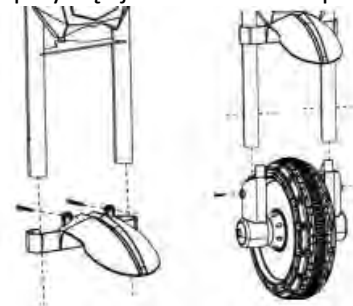
2. Załóż na oś silnik i plastikową podkładkę.



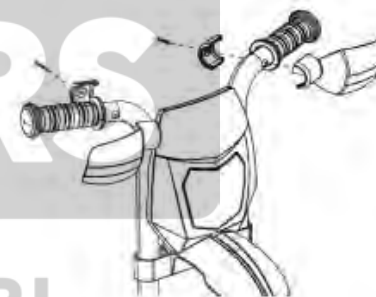
3. Montaż tylnych kół.



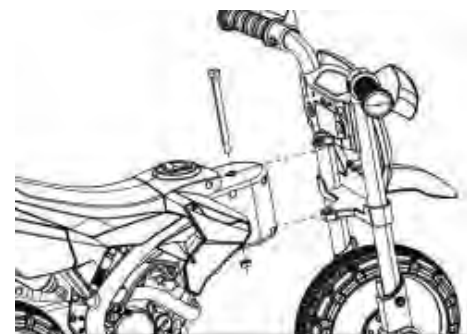
4. Zamocuj błotnik do widełek używając śrubek. Wsuń koło pomiędzy błotnik i przykręć je z obu stron za pomocą nakrętek.



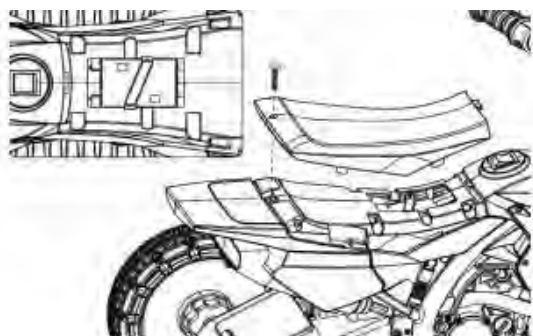
5. Załóż ozdobny uchwyt.



6. Połącz karoserię z przednią częścią pojazdu.



7. Przymocuj siedzisko za pomocą śrub.



Podłącz akumulator zanim przymocujesz siedzisko.

#### **UWAGA!**

Czerwony przewód należy połączyć z biegunem dodatnim, natomiast czarny przewód z biegunem ujemnym.

#### **ŁADOWANIE**

Pojazd należy ładować w całości, nie należy wyjmować akumulatorów w celu ich naładowania. Przed rozpoczęciem ładowania należy się upewnić, że wszystkie przełączniki pozostają w pozycji OFF. Ładowanie powinno trwać 8-12 godzin, nie dłużej jak 12 godzin. Nie wolno przekraczać maksymalnego czasu ładowania akumulatora. Zbyt długie ładowanie może uszkodzić akumulator, doprowadzić do jego odkształcenia i wylania się elektrolitu. Do ładowania pojazdu należy używać wyłącznie ładowarki do tego przeznaczonej. Zupełnie normalne jest, iż ładowarka i akumulator rozgrzewają się w trakcie ładowania. Jeśli jednak stałyby się zbyt gorące, należy natychmiast wyłączyć ładowarkę z sieci i sprawdzić, czy nie ma jakiegoś uszkodzenia.

#### **BEZPIECZEŃSTWO**

**Ostrzeżenie! Nieodpowiednie dla dzieci w wieku poniżej 18 miesięcy.**



Przypomina się aby zabawka była użytkowana ostrożnie ponieważ wymaga umiejętności (umiejętność kierowania), w celu uniknięcia skutków tj. kolizji z przedmiotami lub osobami trzecimi. Zaleca się aby małe dzieci podczas użytkowania zabawki były nadzorowane przez osoby dorosłe.

#### **Ostrzeżenie!**

Zabawka nie nadaje się dla dzieci poniżej 18 miesiąca życia ze względu na osiąganą maksymalną prędkość.

Bezpieczne obszary na których może poruszać się pojazdem: wolne od ruchu ulicznego i innych niebezpieczeństw utwardzone powierzchnie (park, ogród, plac).

Należy bezwzględnie unikać zabawy w niebezpiecznych miejscach tj. ulica, zbocza górskie, zbiorniki wodne, pochylnie,. Nie wolno bawić się pojazdem podczas burzy.

Nie wolno bawić się pojazdem na piasku i żwirze Należy stosować wyposażenie ochronne. Przed rozpoczęciem zabawy należy poinstruować dziecko jak obsługiwać pojazd.

#### **Instrukcja dotycząca hamowania**

Po zdjęciu nogi z pedału gazu pojazd zwolni i zatrzyma się.

Silnik pełni rolę hamulca.

#### **ROZPAKOWANIE**

Pojazd zabawka na czas transportu został zabezpieczony przed uszkodzeniem. Po rozpakowaniu prosimy Państwa o usunięcie

elementów opakowania w sposób niezagrażający środowisku. Wszystkie materiały zastosowane do opakowania są nieszkodliwe dla środowiska naturalnego, w 100% nadają się do odzysku i oznakowano je odpowiednim symbolem. Uwaga! Materiały opakowaniowe (woreczki polietylenowe, kawałki styropianu itp.) należy w trakcie rozpakowywania trzymać z dala od dzieci.



#### WYCOFANIE Z EKSPLOATACJI

Po zakończeniu okresu użytkowania nie wolno usuwać niniejszego produktu poprzez normalne odpady komunalne, lecz należy go oddać do punktu zbiórki i recyklingu urządzeń elektrycznych i elektronicznych. Informuje o tym symbol, umieszczony na produkcie, instrukcji obsługi lub opakowaniu. Zastosowane w zabawce tworzywa nadają się do powtórnego użycia zgodnie z ich oznaczeniem. Dzięki powtórnemu użyciu, wykorzystaniu materiałów lub innym formom wykorzystania zużytych części wnoszą Państwo istotny wkład w ochronę naszego środowiska. Informacji o właściwym punkcie usuwania zużytych zabawek udzieli Państwu administracja gminna.



#### IMPORTER

**F.H. LEAN**

ul. Oświatowa 44

42-400 Zawiercie

POLSKA

tel. [+48] 884-877-700

[www.lean toys.pl](http://www.lean toys.pl)

Deklaracja zgodności jest dostępna pod adresem importera.

