

# INSTRUKCJA

Pojazd BDQ-5199, BDQ-5188



## LISTA CZĘŚCI



### PODSTAWOWE INFORMACJE I MONTAŻ

- produkt przeznaczony dla dzieci od 2. do 6. roku życia
- max. dopuszczalne obciążenie wynosi 50kg

**UWAGA:** Montaż pojazdu powinna wykonywać osoba dorosła. Zestaw zawiera drobne części, które mogą zostać połknięte przez dziecko!

### MONTAŻ

Nałóż podkładkę na oś, a następnie wsuń tuleję w środek koła. Załóż koło na oś. Wsuń na końcówkę osi jeszcze jedną podkładkę, a następnie przykręć koło za pomocą nakrętki mocującej. Na końcu załóż ozdobny kołpak.



Tylne koła:

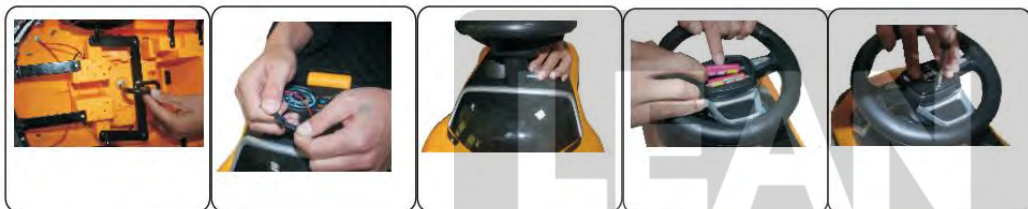


Przed rozpoczęciem użytkowania należy zapoznać się z treścią instrukcji obsługi.  
Dzieci powinny korzystać z pojazdu wyłącznie pod nadzorem osoby dorosłej.  
Pojazd odpowiedni dla dzieci w wieku od 2 do 6 lat i wadze do 50kg.

Montaż tylnego wspornika:



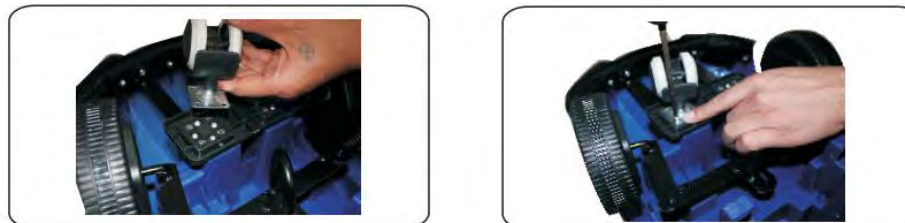
Montaż kierownicy oraz oparcia przeprowadzić zgodnie z poniższymi rysunkami.



Dodatkowe części do jeźdźnika z rączką do prowadzenia (opcjonalnie):



Montaż



## BEZPIECZEŃSTWO

**Ostrzeżenie! Nieodpowiednie dla dzieci w wieku poniżej 2 roku życia.**



Przypomina się aby zabawka była użytkowana ostrożnie ponieważ wymaga umiejętności (umiejętność kierowania), w celu uniknięcia skutków tj. kolizji z przedmiotami lub osobami trzecimi. Zaleca się aby małe dzieci podczas użytkowania zabawki były nadzorowane przez osoby dorosłe.

## ROZPAKOWANIE

Pojazd zabawka na czas transportu został zabezpieczony przed uszkodzeniem. Po rozpakowaniu prosimy Państwa o usunięcie elementów opakowania w sposób niezagrażający środowisku. Wszystkie materiały zastosowane do opakowania są nieszkodliwe dla środowiska naturalnego, w 100% nadają się do odzysku i oznakowano je odpowiednim symbolem. Uwaga! Materiały opakowaniowe (woreczki polietylenowe, kawałki styropianu itp.) należy w trakcie rozpakowywania trzymać z dala od dzieci.



## WYCOFANIE Z EKSPLOATACJI

Po zakończeniu okresu użytkowania nie wolno usuwać niniejszego produktu poprzez normalne odpady komunalne, lecz należy go oddać do punktu zbiórki i recyklingu urządzeń elektrycznych i elektronicznych. Informuje o tym symbol, umieszczony na produkcie, instrukcji obsługi lub opakowaniu. Zastosowane w zabawce tworzywa nadają się do powtórnego

użycia zgodnie z ich oznaczeniem. Dzięki powtórnemu użyciu, wykorzystaniu materiałów lub innym formom wykorzystania zużytych części wnoszą Państwo istotny wkład w ochronę naszego środowiska. Informacji o właściwym punkcie usuwania zużytych zabawek udzieli Państwu administracja gminna.



IMPORTER

F.H. LEAN  
ul. Oświatowa 44  
42-400 Zawiercie  
POLSKA  
tel. [+48] 884-877-700

[www.leantoys.pl](http://www.leantoys.pl)

Deklaracja zgodności jest dostępna pod adresem importera.

