

MOTOCYKL TRÓJKOŁOWY NA AKUMULATOR ABM-5288



LEAN CARS

WWW.LEANTOYS.PL

INSTRUKCJA OBSŁUGI I MONTAŻU

- Odpowiedni wiek dziecka: 37-72 miesięcy
- Maksymalne obciążenie: 30 kg

	<p>Tylne koła</p>		<p>Przednie koło</p>
	<p>Przedni błotnik</p>		<p>Front pojazdu</p>
	<p>Przednia oś</p>		<p>Bagażnik</p>
	<p>Boczne błotniki</p>		<p>Elementy przedniej osi</p>
	<p>Oparcie</p>		<p>Element obudowy</p>

	<p>Lusterka</p>		<p>Kółpaki</p>
	<p>Siedzisko</p>		<p>Korpus pojazdu</p>
	<p>Element frontu</p>		<p>Przednie światła</p>
	<p>Tylna oś</p>	<p>MOTOCYKL TRÓJKOŁOWY NA AKUMULATOR ABM-5288</p>  <p>INSTRUKCJA OBSŁUGI I MONTAŻU</p>	<p>Instrukcja obsługi</p>

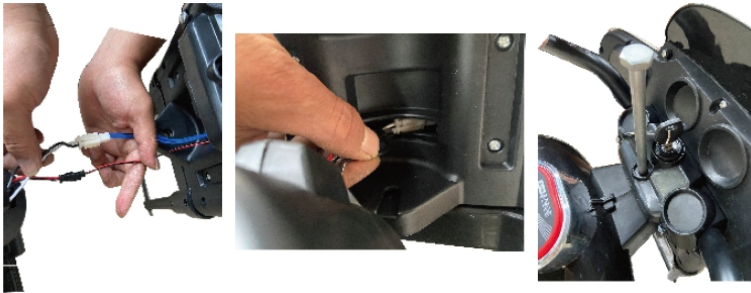
Instrukcja montażu:



Montaż przedniego koła: wymontuj przednią oś. Nałóż na boczne elementy przedni błotnik oraz 2 elementy frontu. Przetóż przez całość przednią oś, za pomocą śrubek przykręć elementy przedniej osi do przedniego koła.



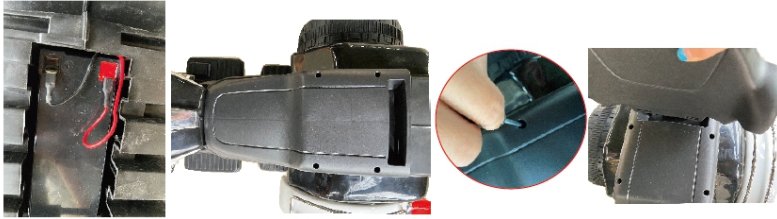
Montaż tylnych kół: Przetóż tylną oś przez korpus pojazdu. Nałóż tylne koła na tylną oś. Zamocuj koła za pomocą podkładki oraz zatrzasku. Na całość nałóż kotpaki.



Montaż frontu pojazdu: Połącz ze sobą przewody z frontu oraz z korpusu pojazdu, ukryj przewody w otworze w pojeździe. Natóż front na odpowiednie miejsce w korpusie pojazdu. Połącz elementy za pomocą śruby w sposób przedstawiony na rysunku.



Montaż bocznych błotników: Podłącz przewody oświetlenia z błotników, ukryj przewód w korpusie pojazdu. Natóż błotnik na odpowiednie miejsce, przykręć błotnik za pomocą śrubek w sposób przedstawiony na rysunku.



Połącz ze sobą przewody zasilające. Natóż siedzisko na odpowiednie miejsce i przykręć je za pomocą śrubek. Następnie wepnij w pojazd oparcie - również przykręć je śrubkami.



Natóż bagażnik na odpowiednie miejsce, przykręć go za pomocą śrubek.



Montaż lusterek:
Natóż lusterka na odpowiednie miejsce na kierownicy. Wciśnij je do momentu zablokowania.



Zamontuj elementy obudowy poprzez wciśnięcie ich w odpowiednie otwory z obu stron pojazdu.



Montaż przednich bocznych świateł:
Połącz ze sobą przewody ze świateł oraz przewody z frontu pojazdu. Przyłóż światła na odpowiednie miejsce, przykręć je za pomocą śrubek.

Uwagi na temat użytkowania:

1. Podczas użytkowania niezbędna jest opieka osoby dorosłej.
2. Podczas użytkowania należy korzystać z kasku.
3. Nie należy używać pojazdu na czynnej drodze.
4. Nie należy używać pojazdu na śliskiej powierzchni.
5. Pojazd powinien być używany na gładkiej powierzchni.
6. Nie używaj pojazdu na zewnątrz podczas deszczu.
7. Upewnij się, że pojazd się zatrzymał przed zmianą kierunku poruszania się.
8. Nie pozwalaj dziecku na zabawę ładowarką lub akumulatorem!
9. Pojazd należy czyścić wyłącznie suchym materiałem.
10. Przestrzegaj limitów wagi oraz wieku użytkownika.
11. Nie dokonuj samodzielnych modyfikacji części pojazdu.
12. Przed użytkowaniem poinstruuj dziecko o tym, w jaki sposób działa pojazd.
13. Podczas przerwy w użytkowaniu pojazdu zmień pozycję włącznika na OFF.
14. Przed rozpoczęciem użytkowania upewnij się, że fotel jest odpowiednio założony i przykręcony.
15. Regularnie sprawdzaj stan przewodów i elektroniki.
16. Ładowanie powinno być przeprowadzane wyłącznie przez osobę dorosłą.
17. Przed jazdą upewnij się, że pojazd jest sprawny.

Uwagi na temat ładowania pojazdu:

- Przed pierwszym użyciem ładuj pojazd do pełna.
- Pojazd należy ładować przez 8-12 godzin, nie należy przekraczać maksymalnego czasu ładowania.
- Nie należy mieszać ze sobą różnych typów baterii
- Nie można dopuścić do bezpośredniego zetknięcia ze sobą przewodów.
- Należy korzystać wyłącznie z akumulatora i ładowarki dołączonych do zestawu.
- Nie należy modyfikować elektronicznych elementów zestawu - grozi pożarem!
- Nie można dopuścić do kontaktu elektronicznych elementów zestawu z wodą i innymi płynami.
- Nie można ładować pojazdu w pobliżu źródła ciepła oraz materiałów łatwopalnych.
- Nie można unosić akumulatora trzymając za przewody!
- Nie rozmontowuj baterii, zawiera kwas!
- Nie rozmontowuj ładowarki, grozi porażeniem!
- Nie upuszczaj baterii, grozi jej uszkodzeniem lub obrażeniami części ciała, na którą spadnie.
- Przed rozpoczęciem ładowania sprawdź, czy akumulator i ładowarka są sprawne. NIE ŁADUJ urządzenia, jeśli elektroniczne części pojazdu są uszkodzone!
- Podczas dłuższej przerwy w użytkowaniu pojazdu należy ładować akumulator co najmniej raz na miesiąc.



IMPORTER

F.H. LEAN

ul. Oświatowa 44
42-400 Zawiercie

POLSKA

WWW.LEANTOYS.PL

tel. [+48] 884-877-700

www.lean toys.pl

Deklaracja zgodności jest dostępna pod adresem
importera.

